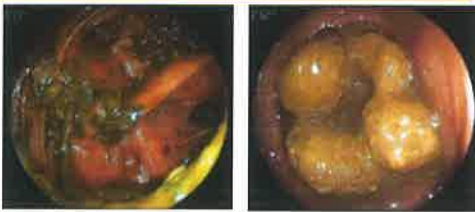


E' importante

PREPARAZIONE ADEGUATA



PREPARAZIONE SCADENTE



In termini medici si definisce "colon pulito" (**clean colon**) l'esame in cui la preparazione condotta dal paziente ottiene l'assenza di residui fecali lungo tutto il colon.

L'efficacia dell'esame dipende da tale pulizia.

Se soffre di stitichezza o se in occasione di precedenti colonscopie, nonostante una preparazione ben eseguita, la pulizia intestinale fosse risultata insufficiente, consigliamo

alcuni giorni prima dell'esame

di assumere ad esempio:

- ◆ 2 bustine di **Macrogol** al giorno con adeguata quantità di acqua



Perché
mi dovrei
alzare così
presto ???



E' probabile che le venga consigliato di utilizzare una **preparazione SPLIT** (metà la sera prima dell'esame e metà la mattina presto prima dell'esame) in quanto è stato dimostrato come l'intervallo di tempo ideale tra ultima assunzione e l'esame è di **4 ore**.

La peristalsi intestinale non avrebbe tempo di far giungere nuovi escrementi nel tratto che vogliamo esaminare.



Non ha tollerato la precedente preparazione ???

Riferisca cosa le ha dato disturbo.

Abbiamo la preparazione adatta a lei !!!



Coumadin

XARELTO

Eliquis

LIXIANA

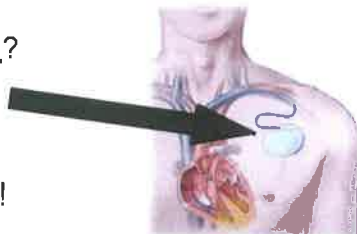
Syntrom

Pradaxa

Plavix

E' portatore di un
DEFIBRILLATORE ?

Lo segnali al
momento
della prenotazione !!



Coloro che assumono tali farmaci o similari DEVONO accordarsi col proprio medico o con il centro di riferimento per l'eventuale sospensione del farmaco.

Associazione Italiana
favismo
deficit di G6PD enzim



RICHIEDA
la preparazione
adatta a Lei

E' portatore di un
Insufficienza
Renale ?



Se si sottopone all'esame
NON PUO' GUIDARE



Il giorno dell'esame si faccia accompagnare o utilizzi i mezzi pubblici.

Per qualsiasi dubbio o domande contattare:

LEGNANO

0331449349

lunedì-martedì-giovedì-venerdì
(8.30-13.30)

Mercoledì 8.30 - 13.00 e 14.00 - 15.30

MAGENTA

0297963574 - 0297963339

dal lunedì al venerdì
10.00 - 12.30 e 14.00 - 16.00

ABBIATEGRASSO

02 9486311 - 029486221

dal lunedì al venerdì
14.00 - 15.00

CUGGIONO

02 9733220

dal lunedì al venerdì
12.30 - 13.30



**NEI 3 GIORNI
PRIMA
DELL'ESAME**

DIETA PRIVA DI SCORIE	ALIMENTI CONCESSI
LATTE E DERIVATI	Latte, formaggi, yogurt fresco
CEREALI	Riso, pasta, pane e derivati del grano duro: no integrali
VERDURE	Nessuna
LEGUMI	Nessuno
FRUTTA e FRUTTA SECCA	Nessuna
MINESTRE	Semolino, crema di riso, brodo di carne

Il giorno precedente l'esame

A COLAZIONE: caffè, tè senza latte, miele, biscotti o fette biscottate non integrali, succhi di frutta senza polpa;

A PRANZO: un semolino o brodo di carne, qualche biscotto non integrale, uno yogurt senza frutta in pezzi o semi, succhi di frutta senza polpa;

A CENA: un brodo di carne, tè o succhi di frutta senza polpa.

Non assumere cibi solidi dall'inizio della pulizia intestinale fino all'esecuzione dell'esame.

La mattina dell'esame

E' possibile bere acqua non gasata, tè o tisane (anche zuccherati) fino a 2 ore prima dell'esame, salvo diversa indicazione medica.

PREPARAZIONE CON LOVOL-esse + LOVOL-dyl split



Recandosi in Farmacia con questo foglio acquistare una confezione di **LOVOL-esse** e una confezione da 4 cp di **LOVOL-dyl**.

I due farmaci sono indispensabili alla corretta preparazione.

LOVOL-esse = contiene Macrogol (4 bustine)

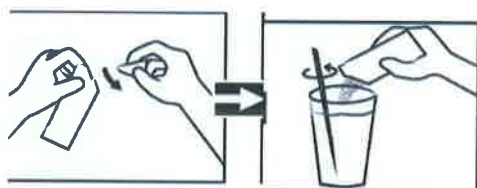
LOVOL-dyl = contiene Bisacodile

Il giorno precedente l'esame



Alle ore 18.00

Assumere **3 cp** di LOVOL-dyl.



**1 litro
di
soluzione**

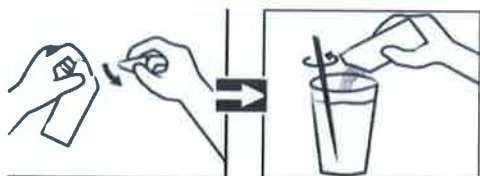


Alle ore 21.00

Sciogliere **2 buste** in **1 litro** di acqua.

Bere l'intera soluzione in circa 2 ore.

La mattina dell'esame



**1 litro
di
soluzione**



Alle ore 6.00

Sciogliere **2 buste** in **1 litro** di acqua.

Bere l'intera soluzione in circa 2 ore.