

DOVE

Il servizio verrà ubicato presso le seguenti sedi:

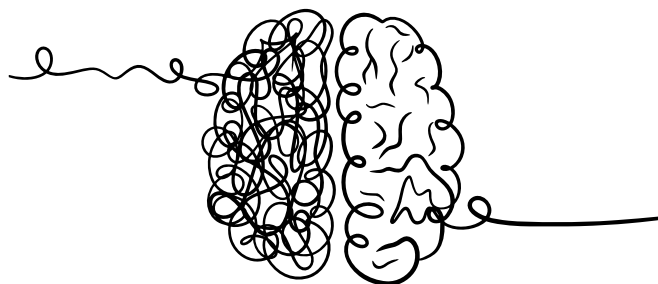
Casa di Comunità di Legnano (presso l'Ospedale Vecchio), Busto Garolfo e Parabiago

ORARIO DI APERTURA

Su appuntamento dal lunedì al venerdì dalle ore 9:00 alle ore 16:00

PER APPUNTAMENTI

- Presentarsi al PUA della Casa di Comunità
- Rivolgersi al proprio Medico di Medicina Generale/Pediatra di Libera Scelta
 - Scrivere a **psicologiacureprimarie.legnanese@asst-ovestmi.it**

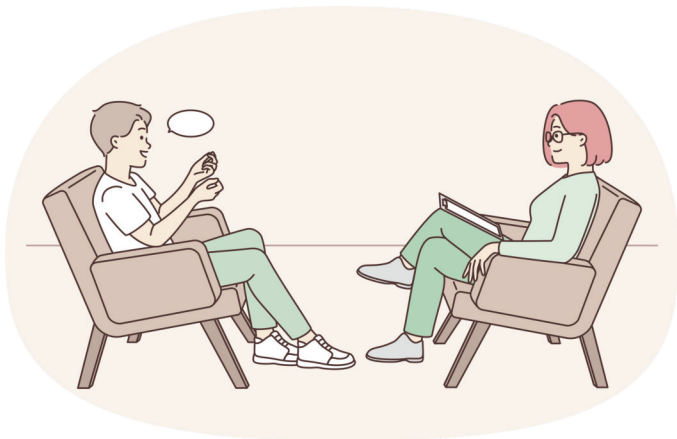


DISTRETTO LEGNANESE

PSICOLOGIA DELLE CURE PRIMARIE

L.R. 25 GENNAIO 2024, N.1





Il servizio di **Psicologia delle Cure Primarie** ha l'obiettivo di potenziare la rete di assistenza psicologica territoriale **favorendo la salute bio-psico-sociale** dei cittadini nel ciclo di vita.

Rappresenta il primo punto di riferimento territoriale per **l'assistenza psicologica** garantendo interventi precoci sulle condizioni di sofferenza psichica correlata ad eventi di vita stressanti, patologia organica, fragilità, crisi evolutive e del ciclo di vita.

PRESTAZIONI EFFETTUATE

- **INTERVENTI PSICOLOGICI CIRCOSCRITTI, BREVI E FOCALIZZATI:**

ACCOGLIENZA E VALUTAZIONE DEI BISOGNI DI ASSISTENZA PSICOLOGICA

CONSULENZA AD UTENTI E FAMILIARI/CAREGIVER

SOSTEGNO PSICOLOGICO

- **ORIENTAMENTO / ACCOMPAGNAMENTO ALLA RETE DEI SERVIZI DI SALUTE MENTALE SPECIALISTICI**
- **COSTRUZIONE DI PERCORSI DI SUPPORTO INTEGRATI CON MEDICI DI MEDICINA GENERALE, PEDIATRI DI LIBERA SCELTA E ALTRI SERVIZI SPECIALISTICI E TERRITORIALI**

MODALITÀ DI ACCESSO

Il servizio è rivolto a persone di **tutte le età** in situazioni di disagio psicologico non in carico ad altri servizi di salute mentale specialistici.

L'accesso è **LIBERO e GRATUITO, SENZA PRESCRIZIONE MEDICA.**

E' possibile presentare la propria richiesta presentandosi al **PUA (Punto Unico di Accesso)** della Casa di Comunità, rivolgendosi al proprio medico e/o pediatra, oppure scrivendo un'email direttamente al servizio comunicando i propri dati, il numero di telefono e il motivo della richiesta:

psicologiacureprimarie.legnanese@asst-ovestmi.it

